



Scan. Vlieg. Ontdek.
Onze 3D modules
in de kijker.



BFB Wood
bostoen group



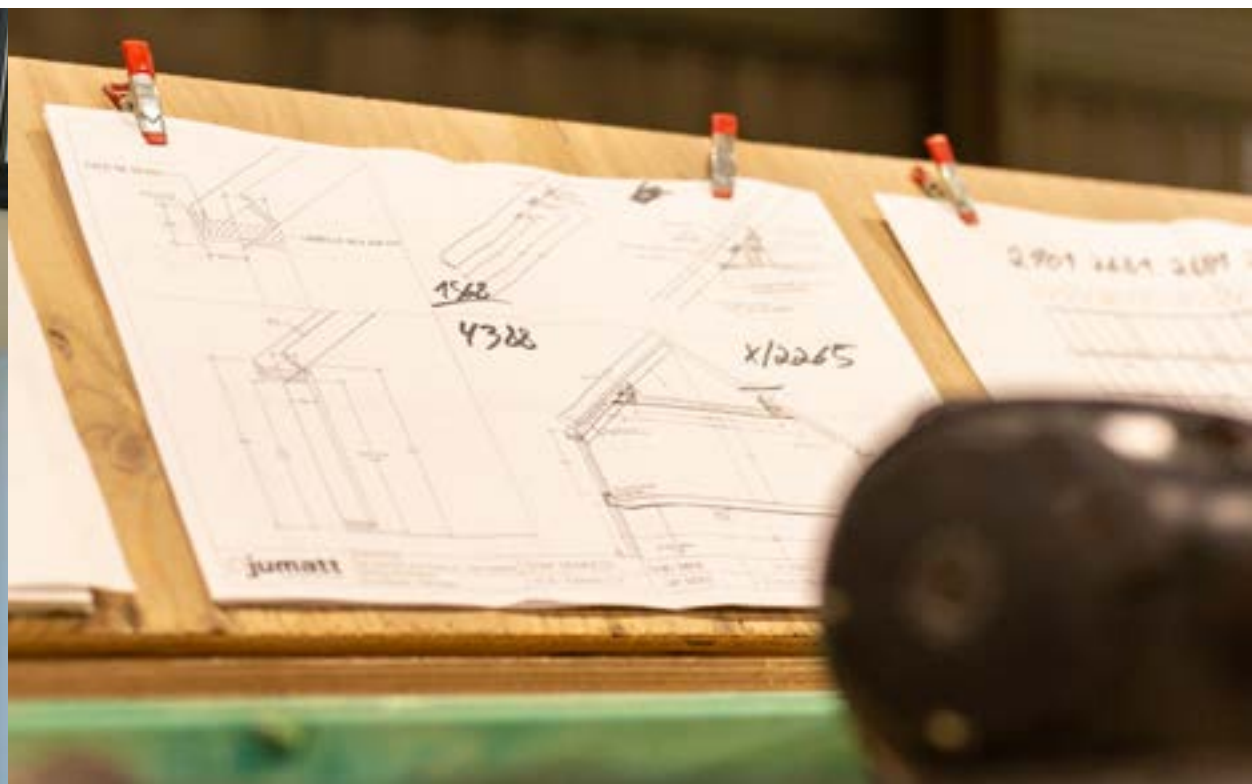
Uw partner voor
houtelementen
en 3D modules



Maak kennis met de kracht van BFB Wood

BFB Wood commercialiseert **daken, wanden, vloerroosters, gevelelementen en 3D modules in houtskelet en CLT** voor de professionele bouwmarkten in België, Zuid-Nederland, GH Luxemburg en Noord-Frankrijk. **Ben je op zoek naar extra stabiliteit én flexibiliteit, dan biedt het vakwerk van BFB Wood een doordacht gamma aan kwalitatieve oplossingen.** Dit aanbod wordt exclusief ontwikkeld en geproduceerd door BFB Wood's zusteronderneming Jumatt. Deze fabriek in het Waalse Andenne geniet met bijna 60 jaar ervaring over een unieke expertise in de (modulaire) houtskeletbouw.

BFB Wood en Jumatt maken deel uit van de Bostoën Group die als projectontwikkelaar en aannemersbedrijf met 50 jaar ervaring tot een van de marktleaders in de Vlaamse residentiële bouwsector behoort.







Professionele begeleiding

BFB Wood biedt je een **volledig gepersonaliseerde service op maat**. Samen met de collega's van Jumatt begeleiden we je stap voor stap bij de ontwikkeling van jouw project.

Tijdens de **projectbespreking** analyseren we in detail jouw verwachtingen en wensen. We nemen de plannen grondig door met onze studiedienst en voeren een haalbaarheidsstudie. We doen ook een aantal suggesties naar aanpassing, zodat onze standaardproducten optimaal kunnen geïntegreerd worden. Het is aangewezen om ons zo vroeg mogelijk bij het project te betrekken.

Na de bespreking volgt een grondige **calculatie en prijsestimatie** van het project. We leggen je in detail uit wat wel en niet in de offerte is voorzien. Na akkoord ontwerpen we de productietekeningen, die we samen grondig overlopen.





*Werp een blik achter de schermen
en breng een bezoek aan de fabriek.*

Nu kan de productie van start gaan. De aanvang en doorlooptijd van de productie zijn verschillend per project. We houden je op de hoogte van de voortgang en doen op geregelde basis kwaliteitscontroles. Ben je nieuwsgierig om **zelf een kijkje te nemen** dan kan dat. Tijdens een exclusief bezoek maak je er kennis met ons aanbod, onze bouwtechniek en onze persoonlijke aanpak.





Een sterke combinatie van vakmanschap en een uniek procédé

De schrijnwerkers van Jumatt hebben jaren ervaring en zijn door en door vertrouwd met hout. Die knowhow maakt hen uniek. Bij Jumatt wordt niet gekozen voor grootschalig bandwerk; deskundigheid in combinatie met automatisatie staan voorop. Dit laat een grotere productiecapaciteit toe én zorgt voor de beste kwaliteit. Kortom, **'operational excellence'** staat centraal, elke dag opnieuw.





Charge Max reduit
32 kg par ventouse
desactive

Max Charge 250 kg

jumatt

2D Parts



BFB Wood biedt een uitgebreide waaier aan daken, wanden, vloerroosters en gevelelementen. Verschillende afmetingen zijn mogelijk met een maximale grootte van 12m breed op 3,5m hoog. Ook de afwerkingsgraad – met of zonder isolatie, met of zonder kabelvoorzieningen of leidingen, etc. – kan worden bepaald.



Onze wanden garanderen extra stabiliteit, omdat we bewust kiezen voor plaatmaterialen met verhoogde stevigheid.

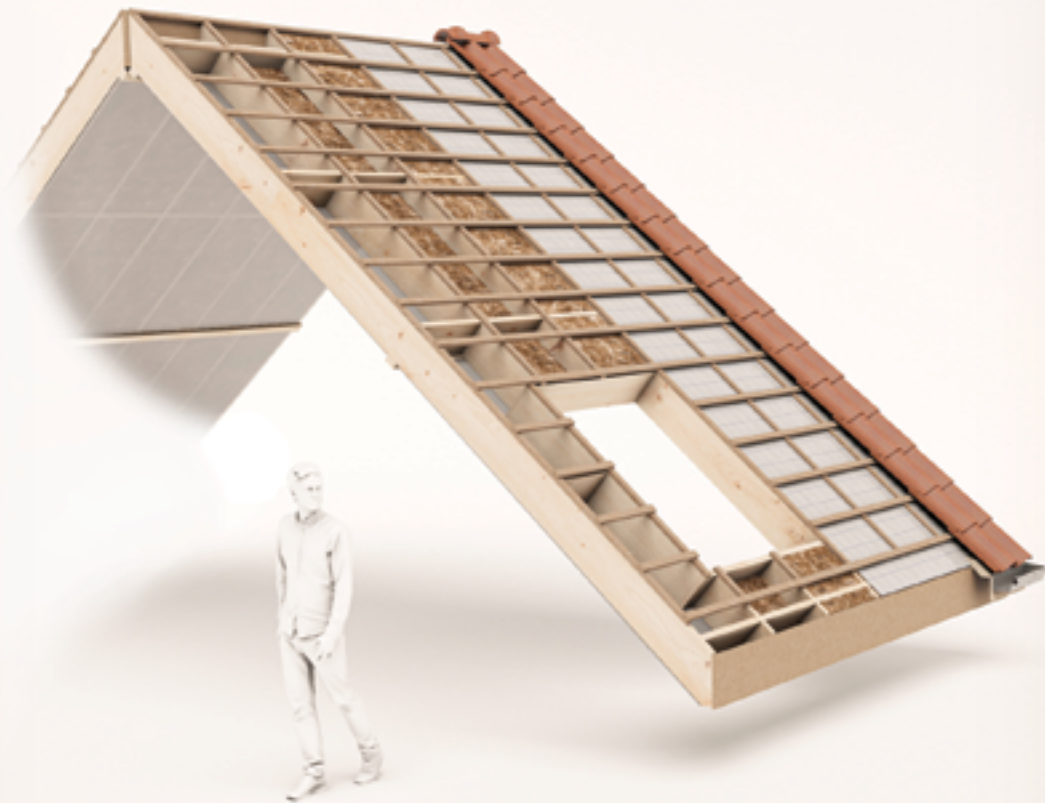


2D Parts - Wand



Met een fabriekshal van 12.000 m² en 3 productielijnen staan we in voor de productie van daken het ganse jaar door. Flexibiliteit is onze troef.

2D Parts - Zadeldak



Kwaliteit voeren we hoog in het vaandel. De helling van het platte dak wordt al in de houtstructuur voorzien, wat niet alleen kostenbesparend, maar vooral een technisch voordeel is.



2D Parts - Plat dak



Hout maakt het verschil

Houtbouw is een unieke bouwwijze die groeit in populariteit. De prestaties van de traditionele bouw worden niet alleen geëvenaard, ja zelfs overtroffen.



Kiezen voor hout is kiezen voor een **duurzame bouwmethode** dankzij de hoge recycleerbaarheid en lage CO₂ impact.



Hout is licht in gewicht en zal, voor de **akoestiek** zeer doeltreffend zijn in het dempen van luchtgeluid.



Bij brand biedt een houten constructie meer weerstand dan een traditionele. De Jumatt binnenbekleding, die volledig ecologisch is, heeft de beste **brandweerstand** op de markt (klasse A0).



Hout garandeert een **hogere energie-efficiëntie** dan traditionele constructies. Hout geeft een hogere temperatuur aan de muren, wat het comfort vergroot en de behoefte aan verwarming vermindert. Kosten zijn aanzienlijk lager.



Weersomstandigheden hebben geen impact op het houtbouwproces. Deze off-site bouwmethode garandeert een **kortere bouwtijd** dan bij de traditionele bouwprojecten.



Kwaliteitsproducten in hout worden gerealiseerd door vakmensen in een unieke productie-omgeving met doorgedreven kwaliteitscontroles en minimale interventie op de werf. Kortom, **hoge kwaliteit** gegarandeerd.

3D Modules



3D maatwerk

De 3D Modules worden altijd in samenspraak en in functie van de behoeften van de klant uitgetekend en ontwikkeld. Een brede waaier aan mogelijkheden is voorzien in afmetingen en afwerkingsgraad (op een vloerplaat van maximum 12m op 4m). De modules kunnen als afzonderlijke eenheid benut, gekoppeld of gestapeld worden.

Off-site bouwen in ideale omstandigheden

Het grootste deel van de module wordt in de Jumatt-fabriek in 3D gemaakt. Dit betekent concreet dat niet minder dan 60% van de bouwwerkzaamheden droog wordt uitgevoerd, onder ideale omstandigheden, in een veilig kader en met de grootste nauwkeurigheid. Alles kan worden geïntegreerd vooraleer de modules naar de bouwplaats worden getransporteerd: isolatie, bedrading, timmerwerk, elektriciteit, sanitair, verwarming, ventilatie, enz. Daardoor is het mogelijk de montage op de bouwplaats in een kortere tijdspanne te voltooien.



Opbouw 3D Module







Dankzij onze unieke vakkennis en doordachte automatisatie verzameld onder één dak, kan je rekenen op een grote productiecapaciteit ondersteund door een optimale kwaliteitscontrole.



BFB Wood maakt het verschil



De professionele ondersteuning
van een gedreven team



Bijna 60 jaar ervaring en
een unieke expertise in hout



Een optimale productiecapaciteit



Premium kwaliteit



Contact:

Pauline van Pottelsberghelaan 22
9051 Sint-Denijs-Westrem
contact@bfbwood.be

We helpen je graag verder.

Meer info:

www.bfbwood.be

