



Scannez. Parcourez. Découvrez.
Nos modules 3D
à l'honneur.



BFB Wood
bostoen group

Votre partenaire
pour éléments
en bois et
modules 3D

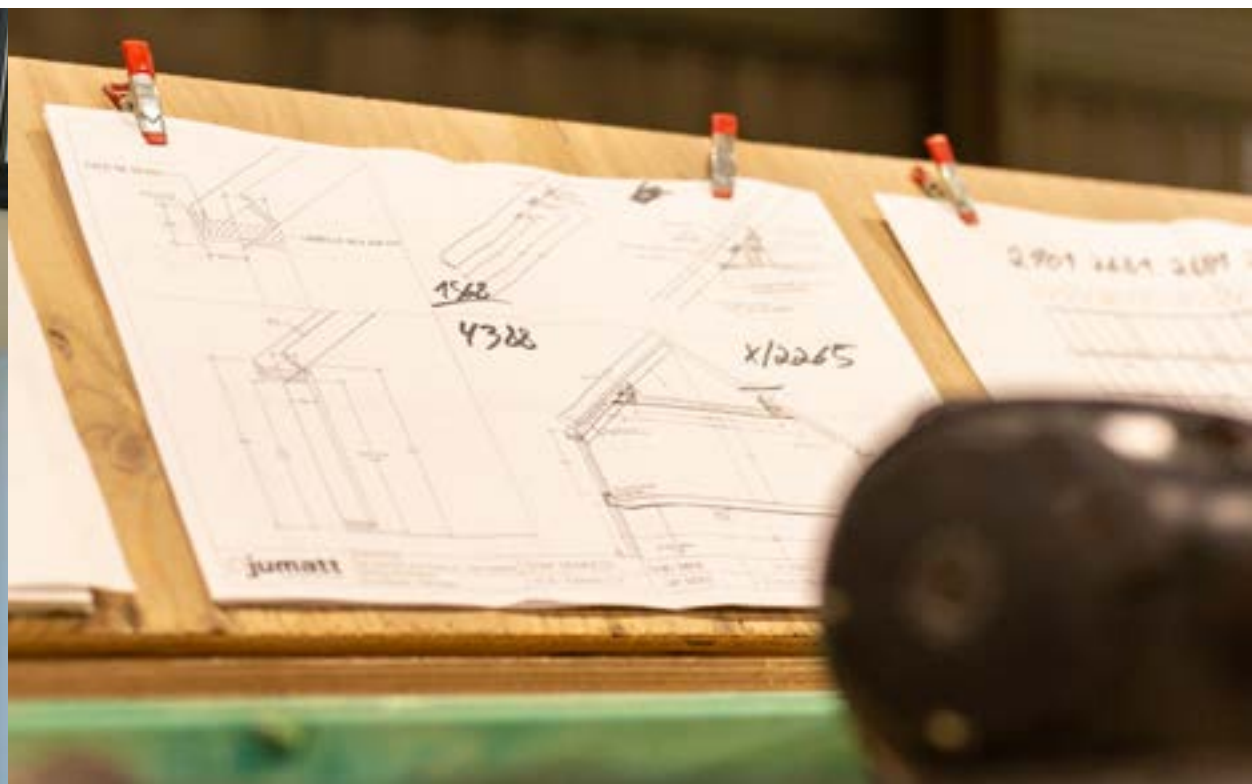




Découvrez la force de BFB Wood

BFB Wood commercialise **des toitures, des cloisons, des planchers, des éléments de façade et des modules 3D en ossature bois et CLT pour les marchés professionnels de la construction** en Belgique, dans le sud des Pays-Bas, dans le Grand-Duché du Luxembourg et dans le nord de la France. **Si vous êtes à la recherche de stabilité et de flexibilité accrues, le savoir-faire de BFB Wood offre une gamme bien pensée de solutions de qualité.** Cette gamme est exclusivement développée et produite par Jumatt, la société sœur de BFB Wood. Avec près de 60 ans d'expérience, cette usine située à Andenne, en Wallonie, bénéficie d'une expertise unique en matière de construction (modulaire) à ossature bois.

BFB Wood et Jumatt font partie du groupe Bostoën, un des leaders du marché flamand de la construction résidentielle en tant que promoteur immobilier et entrepreneur avec 50 ans d'expérience.







Accompagnement professionnel

BFB Wood vous offre un **service sur mesure entièrement personnalisé**. En collaboration avec les collègues de Jumatt, nous vous accompagnons pas à pas dans le développement de votre projet.

Lors de **l'étude du projet**, nous analysons en détail vos attentes et vos souhaits. Nous examinons minutieusement les plans avec notre bureau d'études et réalisons une étude de faisabilité. Nous formulons également un certain nombre de suggestions d'adaptation afin que nos produits standards puissent être intégrés de manière optimale. Il est conseillé de nous impliquer dans le projet le plus tôt possible.

L'examen est suivi d'un **calcul approfondi** et d'une **estimation du prix** du projet. Nous vous expliquons ce qui est inclus et ce qui n'est pas inclus dans le devis et, après approbation, nous réalisons les dessins de production et les examinons ensemble en détail.





*// Jetez un coup d'œil en coulisses
et visitez l'usine.*

La production peut maintenant commencer. Le démarrage et le délai de production varient selon les projets. Nous vous tiendrons informés de l'avancement des travaux et effectuerons régulièrement des contrôles de qualité. Si vous souhaitez **jeter un coup d'œil par vous-même**, c'est possible. Lors d'une visite exclusive, vous découvrirez notre gamme, notre technique de construction et notre approche personnelle.





Une bonne combinaison de savoir-faire et un processus unique

Les menuisiers de Jumatt ont des années d'expérience et une connaissance parfaite du bois. Ce savoir-faire les rend uniques. Jumatt n'opte pas pour le travail à la chaîne ; l'expertise combinée à l'automatisation sont primordiales. Cela permet d'augmenter la capacité de production et de garantir une qualité optimale. En bref, **l'excellence opérationnelle** est au cœur des préoccupations quotidiennes.





Charge Max reduit
32 kg par ventouse
desactivee

Max Charge 250 kg

jumatt

2D Parts



BFB Wood propose une grande variété de toitures, de cloisons, de planchers et d'éléments de façade. Différentes dimensions sont possibles avec une taille maximale de 12m de large par 3,5m de haut. Le degré de finition peut également être déterminé avec ou sans isolation, avec ou sans techniques spéciales.



*Nos cloisons garantissent une stabilité accrue
car nous choisissons sciemment des panneaux avec une solidité renforcée.*

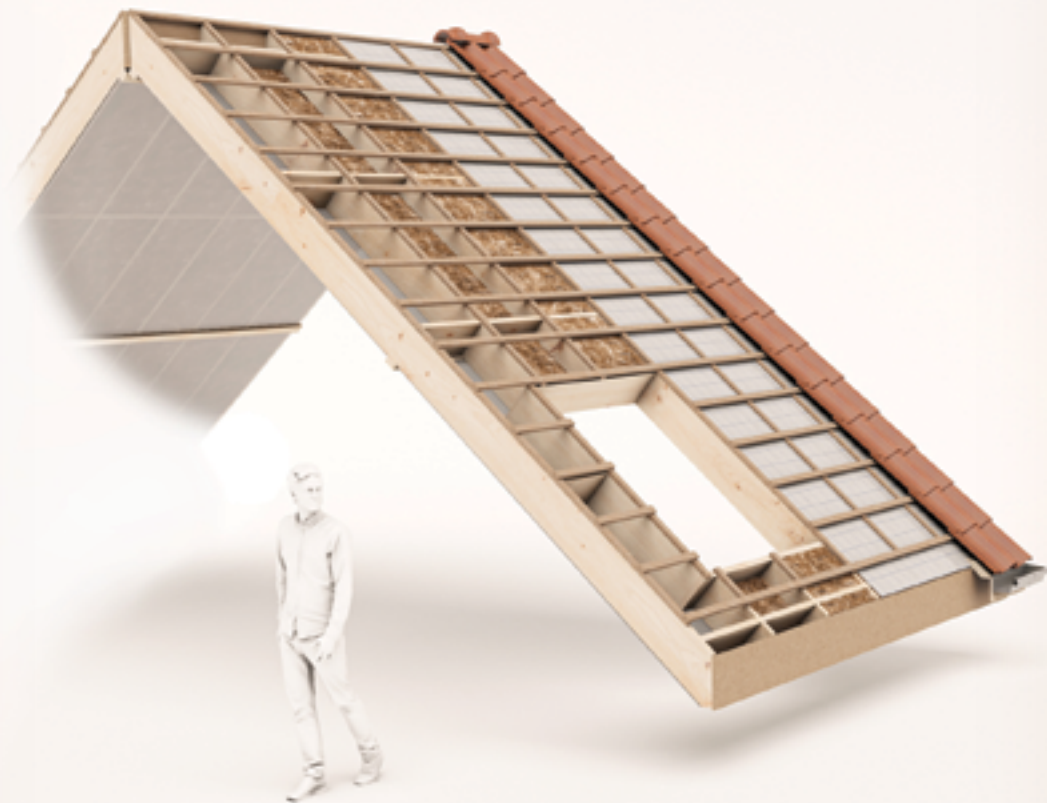


2D Parts - Cloisons



Avec une usine de 12.000 m² et 3 lignes de production, nous sommes en mesure de produire des toitures tout au long de l'année. La flexibilité est notre atout.

2D Parts - Toiture à deux pans



La qualité est notre priorité absolue. La pente du toit plat est déjà prévue dans la structure en bois, ce qui représente non seulement une économie de coûts, mais aussi et surtout un avantage technique.



2D Parts - Toiture plate



Le bois fait la différence

La construction en bois est une méthode de construction unique qui gagne en popularité. Les performances de la construction traditionnelle ne sont pas seulement égales, mais surpassées.



Choisir le bois, c'est choisir une **méthode de construction durable** grâce à sa forte recyclabilité et à son faible impact de CO₂.



Le bois est léger et très efficace pour l'**acoustique** en matière d'amortissement des bruits ambiants.



En cas d'incendie, une structure en bois offre plus de résistance qu'une structure traditionnelle. Le revêtement intérieur Jumatt, qui est totalement écologique, présente la meilleure **résistance au feu** du marché (classe A0).



Le bois garantit une **meilleure efficacité énergétique** que les constructions traditionnelles. Le bois donne une température plus élevée aux murs, ce qui augmente le confort et réduit le besoin en chauffage. Les coûts sont nettement inférieurs.



Les conditions météorologiques n'ont aucun impact sur le processus de construction en bois. Cette méthode de construction hors-site garantit un **temps de construction plus court** que dans les projets de construction traditionnels.



Des produits de qualité en bois réalisés par des professionnels dans un environnement de production unique, avec des contrôles de qualité approfondis et une intervention minimale sur chantier. En bref, une **haute qualité garantie**.

Modules 3D



3D Sur mesure

Les modules 3D sont toujours conçus et développés en concertation et en fonction des besoins du client. Un large éventail de possibilités est offert en termes de dimensions et de finitions (sur plancher de 12m sur 4m au maximum). Les modules peuvent être utilisés comme unités individuelles, couplées ou empilées.

Hors-site, construire dans des conditions optimales

La majeure partie du module est fabriquée en 3D dans l'usine de Jumatt. Concrètement, cela signifie que pas moins de 60% des travaux de construction sont réalisés à sec, dans des conditions idéales, dans un cadre sécurisé et avec la plus grande précision. Tout peut être intégré avant que les modules ne soient transportés sur le chantier : isolation, câblage, menuiserie, électricité, sanitaire, chauffage, ventilation, etc. Il est ainsi possible de réaliser l'assemblage sur place dans un délai plus court.



Assemblage du **module 3D**







Grâce à notre expertise unique et à une automatisation sophistiquée réunies sous un même toit, vous pouvez compter sur une grande capacité de production soutenue par un contrôle de qualité optimal.



BFB Wood fait la différence



Le soutien professionnel
d'une équipe passionnée



Près de 60 ans d'expérience et
une expertise unique dans le bois



Une capacité de production optimale



Une qualité supérieure



Contact:

Pauline van Pottelsberghelaan 22
9051 Sint-Denijs-Westrem
contact@bfbwood.be

Nous serons heureux de vous aider.

Plus d'infos :

www.bfbwood.be

